

Capteur de force 3 composantes Fx, Fy et Fz TR3D A



Principales caractéristiques

- Etendues de mesure :
Fz : 4500 à 45000 N, Fx et Fy : 4500 à 25000 N
- Non linéarité : < +/- 0.5 % PE
- Diamètre : 59 mm
- Température d'utilisation : de -40 °C à +149 °C
- Protection : IP65
- Signal de sortie : 4 mV/Vcc

Michigan SC est le fabricant de capteurs de force 3 composantes Fxyz miniatures pour des applications de laboratoire ou pour des mesures dans des conditions difficiles. Les capteurs 3 composantes ont une protection contre les projections de fluide et une plage d'utilisation en température très large. Ils sont fixés par des filetages métriques M8 et M12. Ils sont livrés avec les informations de pente et une matrice de sensibilité transverse.

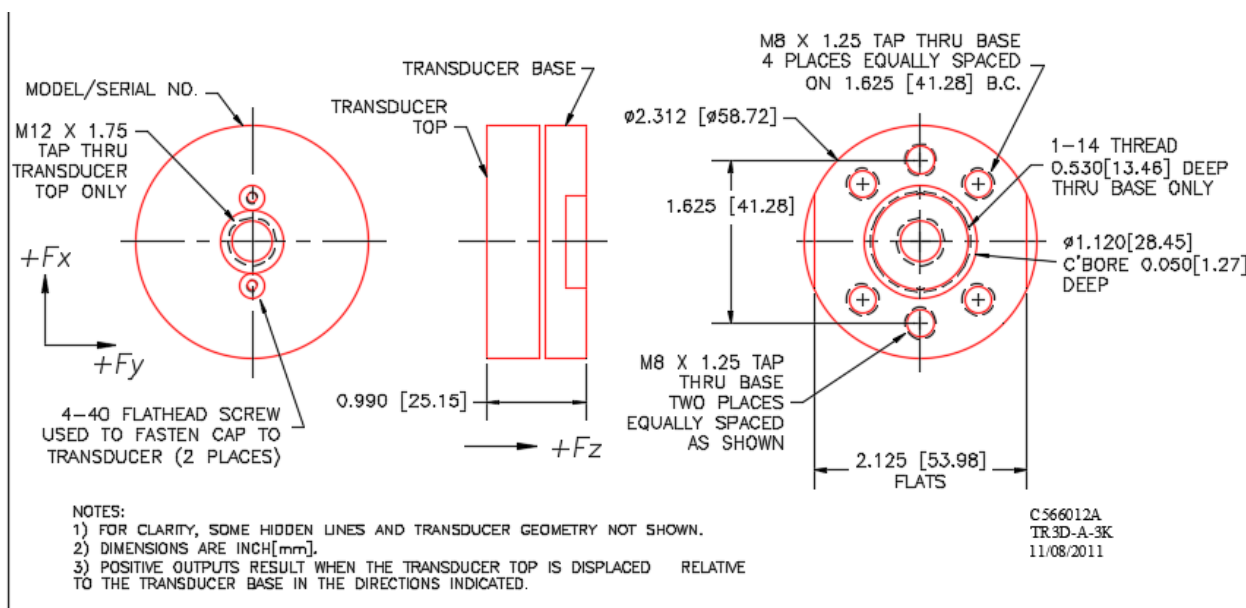
CARACTERISTIQUES

Modèles	TR3D-A-1K	TR3D-A-3K	TR3D-A-5K	TR3D-A-5/5/10K
Etendue de mesure (N)	Fx,y : 4450 Fz : 4450	Fx,y : 13350 Fz : 13350	Fx,y : 22250 Fz : 22250	Fx,y : 22250 Fz : 44500
Paramètres métrologiques				
Non-linéarité, % PE	< ± 0.5			
Hystérésis, % PE	< ± 0.05			
Non-répétabilité, % PE	< ± 0.05			
Paramètres de Température				
Plage de Compensation	+ 24 °C à + 93 °C (autre gamme sur demande)			
Plage d'utilisation	-40 °C à + 149 °C			
Sensibilité du zéro	< 0.007 % PE / °C			

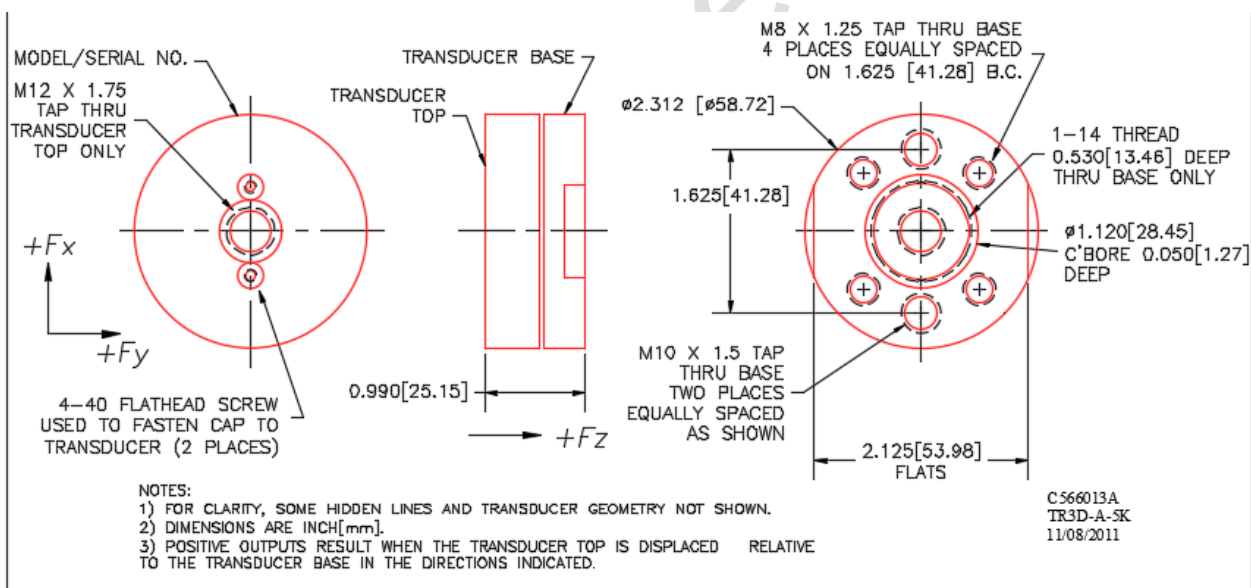
Paramètres électriques	
Signal de sortie (mV/V)	4.00 nominal par voie
Alimentation Vcc (max)	10 Vcc
Résistance du pont	350 Ω (3 ponts complets)
Balance du Zéro, %PE	< 10 % PE
Résistance d'isolation	> 5000 MΩ
Câble	3 mètre en standard (connecteur en option)

Paramètres mécaniques		
Diamètre	58.72 mm	58.72 mm
Epaisseur	25.15	25.15
Filetage FZ	M12 x 1.75	M12 x 1.75
Filetages inactifs	4 x M8 - 1.25	4 x M8 - 1.25
Construction	Aluminium	Inox
Protection	IP 65	
Sensibilité transverse	< 2%	

Plan TR3D-A-1K et TR3D-A-3K



Plan TR3D-A-5K et TR3D-A-5/5/10K



Les valeurs métriques sont entre-parenthèses

