

## Capteur de force 3 composantes Fx, Fy et Fz

### TR3D C



#### Principales caractéristiques

- Etendues de mesure :  
Fxyz : 44.5 kN à 178 kN
- Non linéarité : < 2 % PE
- Dimensions min : 76 x 76 x 42 mm
- Alimentation : 10 Vcc
- Température d'utilisation : de -40°C à +149°C
- Protection : IP65
- Signal de sortie : > 1.5 mV / Vcc

Michigan SC est le fabricant de capteurs de force 3 composantes Fxyz miniatures pour des applications de laboratoire ou pour des mesures dans des conditions difficiles. Les capteurs 3 composantes ont une protection contre les projections de fluide et une plage d'utilisation en température très large. Ils sont fixés par des filetages métriques.

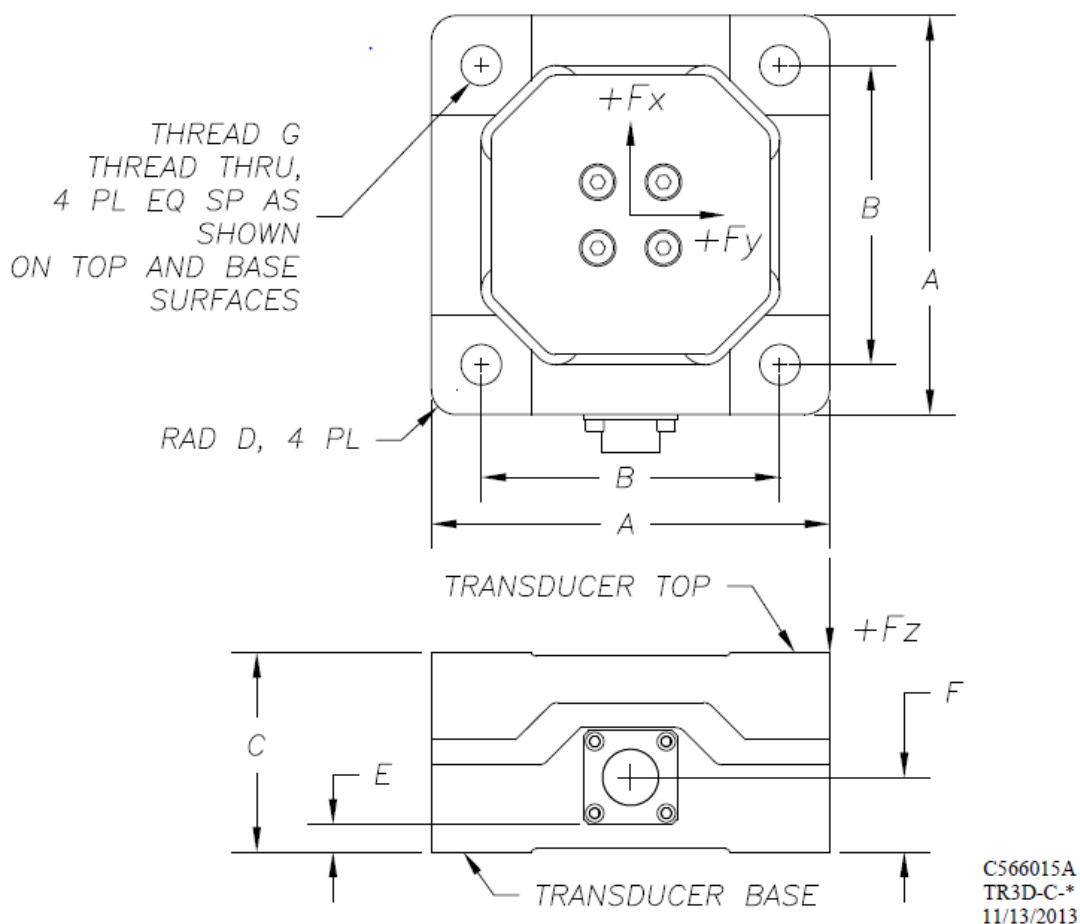
Ils sont livrés avec un certificat de calibration et une matrice de sensibilité transverse

### CARACTERISTIQUES

Modèles	TR3D-C-10K	TR3D-C-16K	TR3D-C-40K
Etendue de mesure	Fxyz : 44,5 kN	Fxyz : 71 kN	Fxyz : 178 kN
<b>Paramètres métrologiques</b>			
Non-linéarité	< 1 % PE pour Fx et Fy < 2 % PE pour Fz		
Hystérésis	< ± 0.05 % PE		
Non-répétabilité	< ± 0.05 % PE		
Poids	1 Kg	2.2 kg	7.5 kg
Fatigue par axes (cycles)	>10 <sup>E6</sup>	>10 <sup>E6</sup>	>10 <sup>E6</sup>
<b>Paramètres de Température</b>			
Compensation °C	+ 24 °C à + 93 °C		
Gamme d'utilisation °C	-40 °C à + 150 °C		
Sensibilité du zéro	< 0.007 % PE / °C		

<b>Paramètres électriques</b>	
Signal de sortie (mV/V)	1.5
Alimentation Vcc (max)	10 Vcc
Résistance du pont	700 Ω pour Fx et Fy et 1400 Ω pour Fz (3 ponts complets)
Balance du Zéro, %PE	< 10 % PE
Résistance d'isolement	> 5000 MΩ
Sortie	Connecteur PT06 et câble de 3 mètres
Protection	IP65
Sensibilité transverse	< 2% ( max )

## Plan TR3D-C-XXX



## Dimension TR3D-C-XXX en mm

Type	Dim A (mm)	Dim B (mm)	Dim C (mm)	Dim D (mm)	Dim E (mm)	Dim (mm) F	Filetage
TR3D-C-10K**	76.20	57.15	41.91	4.76		15.62	M10 x 1.5
TR3D-C-16K	101.60	76.20	50.80	6.35	7.14	19.05	M12 x 1.75
TR3D-C-40K	152.40	114.30	76.20	9.53	16.66	28.58	M20 x 25

\*\* Les tolérances sont de  $\pm 0.13$  mm

### Photos TR3D-C-16K

