

Solutions pour la calibration force et couple

Septembre 2024



MONTER SON LABO D'ETALONNAGE

Pour les industriels : Un ensemble de composants allant du capteur étalon au banc d'étalonnage complet pour construire la prise en charge en interne de la calibration de vos capteurs.

Pour les laboratoires d'étalonnage : un matériel de précision conçu par un spécialiste accrédité depuis plus de 50 ans

COMPOSANTS

- | | |
|--|------------------------------------|
| 01 CELLULES PLATES | 02 CAPTEUR DE COUPLE ETALON |
| 03 ADAPTATEURS | 04 AFFICHEURS |
| 05 INSTRUMENTS | 06 BANCS COMPLETS |
| 07 INTEGRATION ELECTRONIQUE MECANIQUE | |

CAPTEURS DE FORCE CELLULES PLATES ETALON

Série 1600

Capteur traction/compression niveau Gold



- Etendue de mesure: de 2.2 kN à 900 kN
- Calibration : ASTM E74 ou ISO 376
- Non-linéarité : $\pm 0.035\%$ pleine échelle
- Répétabilité: $\pm 0.005\%$

Série 1800

Capteur traction/compression niveau Platine



- Etendue de mesure : ± 5 kN à ± 250 kN
- Calibration : ASTM E74 ou ISO 376
- Non-linéarité : $\pm 0.02\%$
- Répétabilité: $\pm 0.005\%$

Série 1100

capteur de force traction

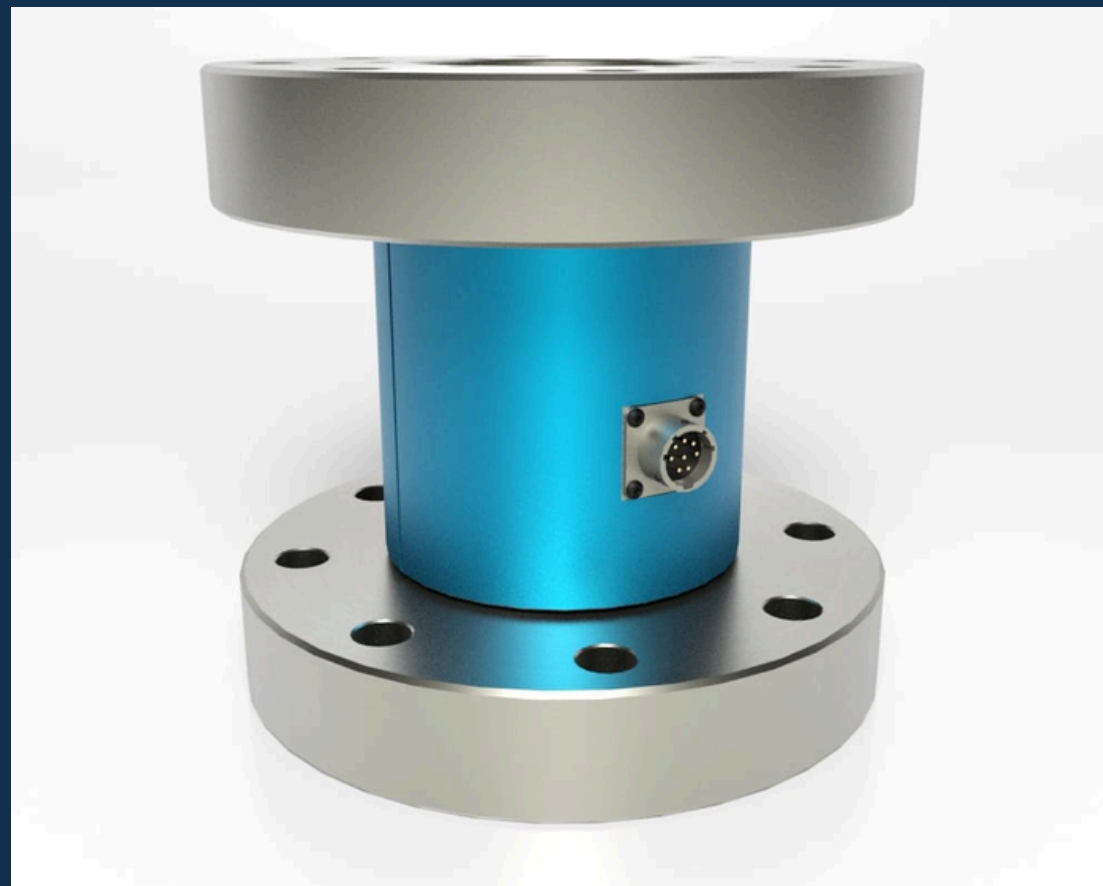


- Etendue de mesure: $\pm 1,5$ kN à ± 900 kN ou 0-5 à 0-250kN en compression seule
- Calibration : ISO 376
- Précision : 0.02% à 0.08% selon version

CAPTEURS DE COUPLE OU COUPLE ETALONS

Model 5500

Capteurs multicomposantes, accélérométrie, dataloggers, télémétrie



- Etendue de mesure: de 2.2 kN à 900 kN
- Calibration : ASTM E74 ou ISO 376
- Non-linéarité : $\pm 0.035\%$ pleine échelle
- Répétabilité: $\pm 0.005\%$

DRVL

Capteur de couple rotatif haute précision



- Etendues : ± 0.02 Nm et $\pm 20\,000$ Nm
- Calibration : usine ou ISO 17025
- Non-linéarité : $\pm 0.05\%$
- Régime maxi : 37000 trs/min

Série 2200

capteur de force traction/compression compact



- Etendue de mesure: ± 445 kN à ± 900 kN e
- Calibration : ASTM E74
- Non-linéarité : $\pm 0.1\%$
- Répétabilité: $\pm 0.05\%$

ACCESSOIRES DE CALIBRATION

Série CX mV/V

Simulateur pont de jauges très haute précision pour l'étalonnage du conditionneur



- Etendue : ± 0.04 à ± 6 mV/V
- Calibration : NIST ou ASTM-74
- Précision : $\pm 0.01\%$
- dérive thermique $< 5\text{ppm}/^\circ\text{C}$

ADAPTATEURS DE CALIBRATION

pour capteurs de force



- M16 à M72
- Maîtrise de l'imprécision liée à l'introduction de l'effort
- traction et/ou compression

CONVERTISSEUR DE FILETAGE



- Conversion mâle / femelle
- changement de diamètre
- pour capteurs de force étalon
- impérial ou métrique

ELECTRONIQUES ETALONS

Model 9840

Capteurs multicomposantes, accélérométrie, dataloggers, télémétrie



- Afficheur pour capteurs de force
- Calibration en 5 et 6 points
- Non-linéarité < 0,005%.
- Sauvegarde de jusqu'à 25 capteurs

Model 9840-400

Roue dynamométrique, cartographie de pression



- Afficheur pour capteurs de force
- Affichage 2 écrans tactiles 7"
- Non-linéarité < 0,005%.
- Sauvegarde de jusqu'à 25 capteurs

Model 9840TQ

capteur de couple à la prise de force



- Etendue de mesure: $\pm 1,5$ kN à ± 900 kN ou 0-5 à 0-250kN en compression seule
- Calibration : ISO 376
- Précision : 0.02% à 0.08% selon version

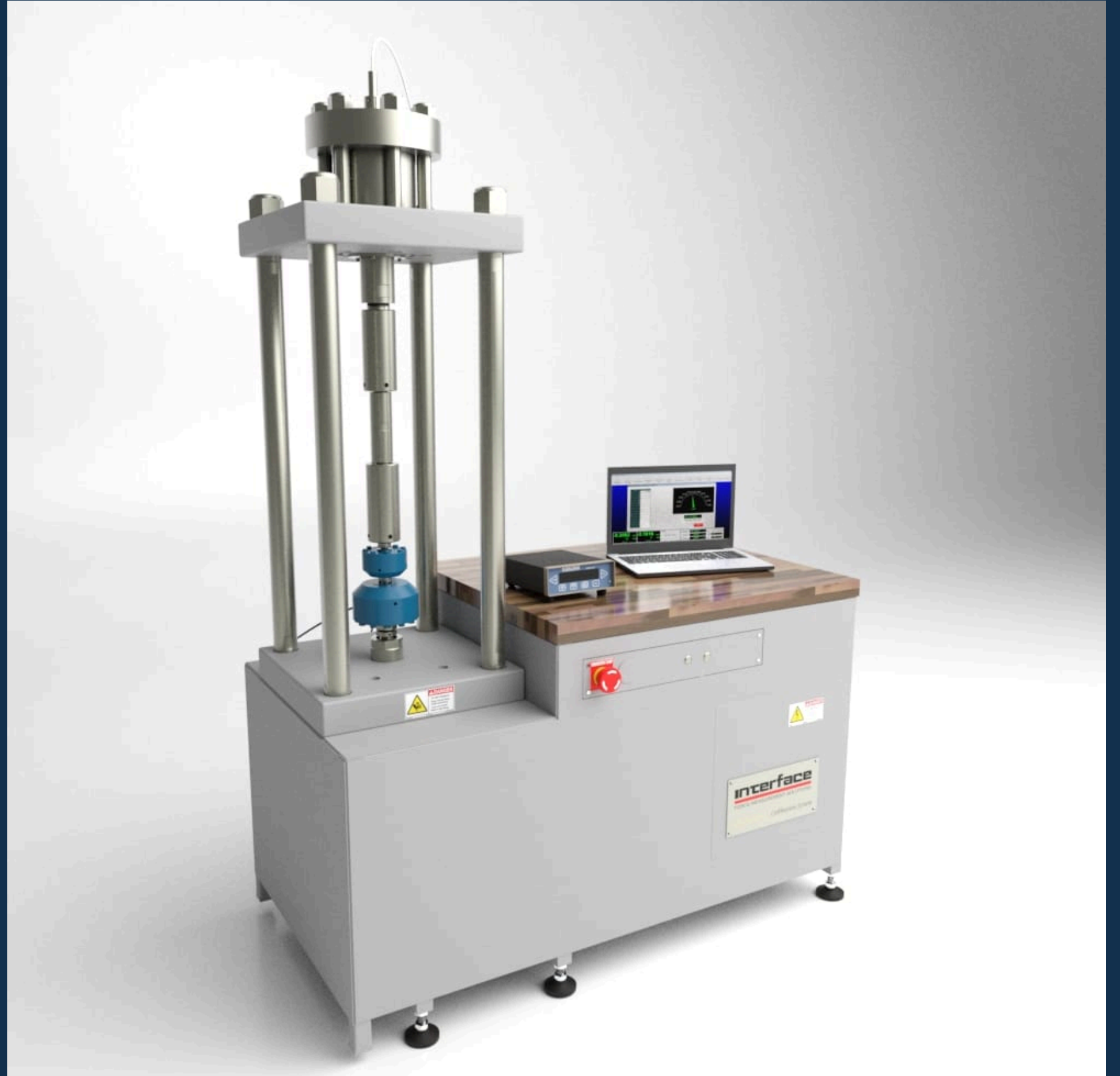
VÉRIFICATION DE CAPTEURS

Pour la vérification d'efforts jusqu'à 20 kN

- Actionneur manuel haute résolution
- Portable, léger et précis.
- Capteur de force étalon en option
- afficheurs et/ou modules d'acquisition en option
- Nombreux accessoires pour le montage mécanique



BANC DE CALIBRATION COMPLET



WAY OF WORKING

Nous privilégions l'approche projet

DEROULEMENT



P O R T F O L I O

PRODUITS ET SERVICES

01

Capteurs

Nous définissons et fournissons la solution de mesure clé en main répondant à vos conditions et objectifs spécifiques de test.

02

Acquisition & Monitoring

La solution hardware et logicielle pour collecter les infos capteurs sur site, à distance, jusqu'à 50 kHz

03

Développement

Un capteur ou électronique adapté à vos exigences pour intégration à votre banc ou en petite série pour vos équipements.

04

Support

Accompagnement pour la définition, la mise en service, la maintenance de votre chaîne de mesure

Nous contacter

PM
Instrumentation

www.pm-instrumentation.com

47 Avenue de l'Europe, 92400 Courbevoie
Tel : +33 1 46 91 93 32
contact@pm-instrumentation.com

