

- Technologie : IEPE
- Application : usage général
- Sensibilité : 100 mV/g
- Etendue de mesure : 50g
- Non linéarité : $\leq 1\%$
- Résolution : $\sim 0,1\text{mg}$
- Réponse en fréquence ($\pm 5\%$) : 1 Hz à 8 kHz
- Matériaux: acier inox
- Température de fonctionnement : -40°C ~ 120°C
- Connecteur : 10-32 radial (sur le côté)
- Masse : 14,2 grammes
- Montage : par vissage (tarudage 10-32)



Caractéristiques

L'accéléromètre monoaxial de la série B06B00 est un modèle IEPE adapté pour les applications de tests et mesures. La réponse en fréquence élargie est de 1 Hz jusque 8 kHz ($\pm 5\%$), sur une plage de mesure de $\pm 50\text{g}$.

Le B06A00 se fixe via un trou taraudé 10-32.

Le connecteur est un 10-32 situé sur le côté du boîtier (radial).

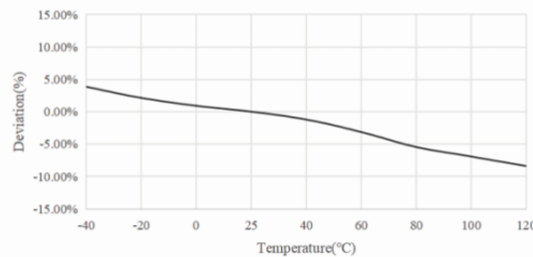
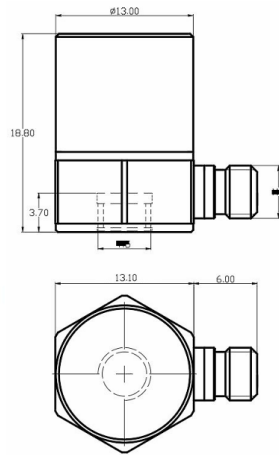
Applications

- Essais véhicule
- Caractérisation vibratoires
- Analyse modale
-
-
-

Spécifications

Performances		Electrique	
étendue de mesure	$\pm 50\text{g}$	Tension d'excitation	20-30 VDC
Sensibilité	100 mV/g	Courant d'excitation	2-20 mA
Bande passante ($\pm 10\%$)	1-8k Hz	Signal de sortie	$\pm 5\text{V}$
Non-linéarité	$< 1\% \text{ FS}$	Signal de sortie avec dépassement	$\pm 6\text{V}$
Mécanique		Output Bias Voltage	8-12 VDC
Piezo	Céramique / cisaillement	Impédance de sortie	$\leq 100\Omega$
Boîtier	Acier inoxydable	Environnemental	
Connecteur	10-32 radial	Température de fonctionnement ambiante	-40 à 120°C
Masse	14,2 gr	Dérive thermique	$-0.1\%/^{\circ}\text{C}$
Limite de chocs	1000 gpk	Étanchéité	IP68
Fréquence de résonance	$\geq 29\text{k Hz}$	Calibration	
Installation	Trou taraudé 10-32	Rapport de conformité	Inclus

Dimensions



Options et accessoires

- câble 3, 6 ou 9m
- [Conditionneur IEPE](#)
- Module d'acquisition
- [datalogger](#)
-