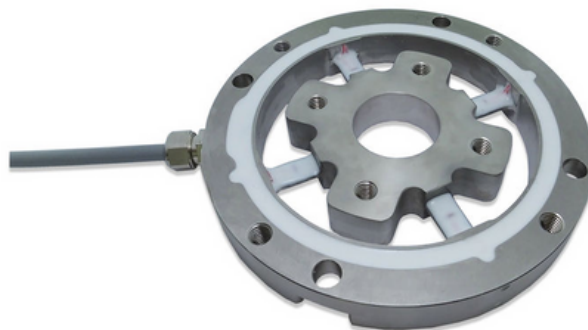


- Capteur de force à brides faible encombrement
- Etendue de mesure : 50N à $\pm 5\text{kN}$
- Classe de précision : 0.1%
- dimensions: $\varnothing 110\text{ mm} \times 14\text{ mm}$ ($\leq 1\text{ kN}$) / $\varnothing 110\text{ mm} \times 20\text{ mm}$ ($\geq 2\text{ kN}$)
- Alésage: 12 mm H7
- Mesure en traction / compression
- Protection à la surcharge: 200 %
- Signal de sortie: 1 mV/V
- température de fonctionnement : -10 à 85°C
- Matériau : Aluminium ou Acier



Caractéristiques

Le capteur de force KR110a est un capteur de précision (0,1%) pour la mesure d'efforts en traction ou compression jusqu'à 5kN. Avec une épaisseur de 14 à 20 mm seulement selon les versions, il apporte un véritable atout pour l'intégration en espace limité.

La température de fonctionnement est de -10 à 85°C. la calibration est compensée en température entre -10 et 70°C.

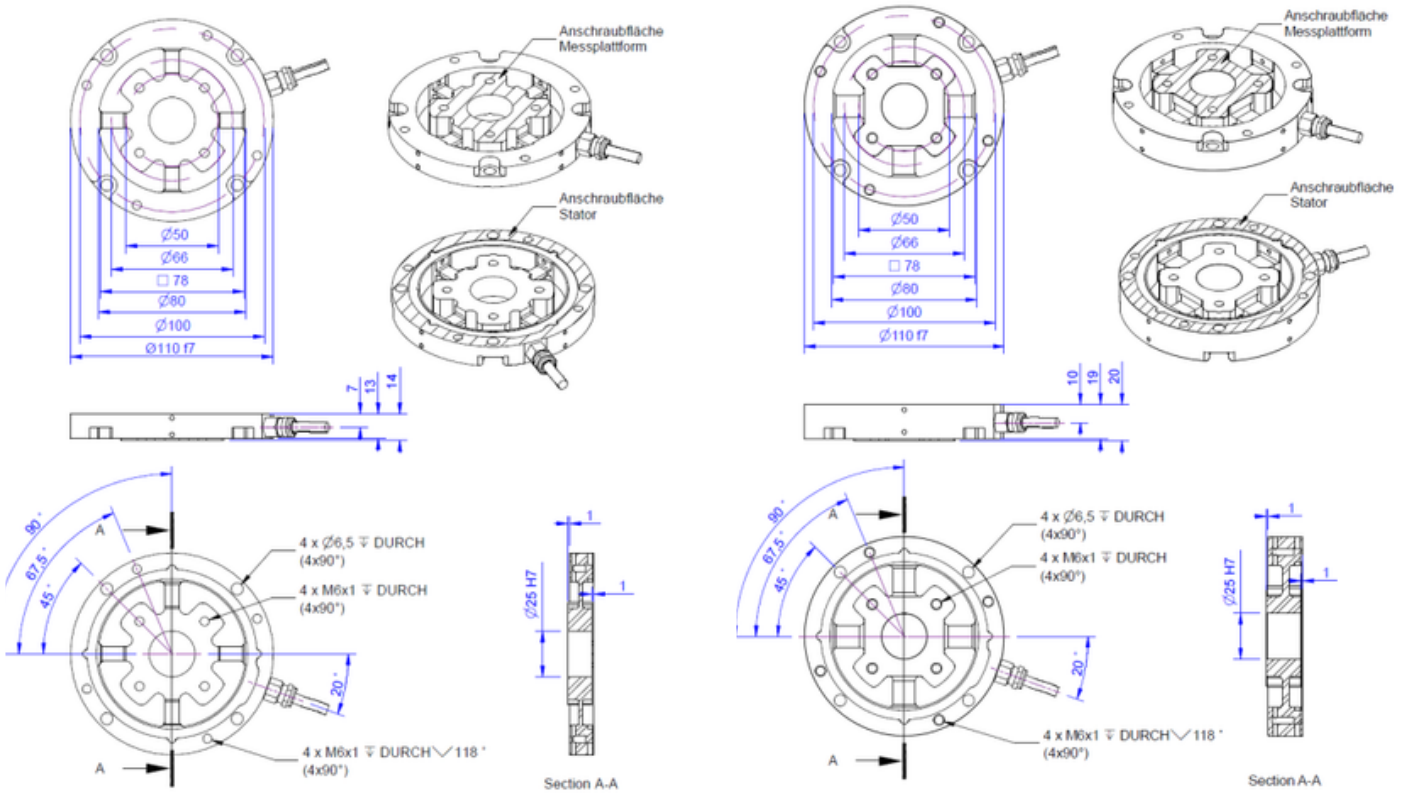
Applications

- Bancs de test
- robotique
- Instrumentation d'outillages
- Mesure de poussée
- Pesage
- Médical

Spécifications

Mécanique		Electrique	
Nombre d'axes	1	Impédance d'entrée	390 Ohm ± 40 Ohm
Direction	traction/compression	Impédance de sortie	350 Ohm
étendues de mesure	Alu: $\pm 50\text{N}$, $\pm 100\text{N}$, $\pm 200\text{N}$ Acier: $\pm 200\text{N}$, $\pm 500\text{N}$, $\pm 1\text{kN}$, $\pm 2\text{kN}$ $\pm 5\text{kN}$	Résistance d'isolation	$> 2 \times 10^9$ Ohm
Introduction de l'effort	4x M6x1 - Diam 50 mm	Tension d'excitation	1 - 10V
Interface banc	4x M6x1 - Diam 100 mm	Tension d'excitation recommandée	2.5 - 5VDC
Protection à la surcharge	200%	Zéro	0.5 mV/V
Déflexion	110 μm	Signal pleine échelle	1 mV/V
Matériau	Aluminium ou acier	Connectique	Câble 4 conducteurs, blindé
Dimensions	$\varnothing 110 \times 14\text{ mm}$ ou 20 mm	Longueur	3 m
Limite de torsion	15 Nm	Référence	Câble Unitronic FD CP Plus / 4 x 0,14mm ²
Limite de flexion	15 Nm	Environnemental	
Précision		Température de fonctionnement	-10 à 85°C
Classe de précision	0.1 %	Compensation en température	-10 à 70°C
Non linéarité	0.02% de la pleine échelle	Etanchéité	IP66
Hysteresis	0.02% de la pleine échelle	Calibration	
Sensibilité du zéro à la température	0.01 % de la pleine échelle / °C	Relevé de sensibilité	Inclus
Sensibilité du gain à la température	0.01 % / °C	Certification 5 points traction/compression	en option

Dimensions









Connectique (connecteurs sur demande)

+Us	positive bridge supply	brown
-Us	negative bridge supply	white
+Ud	positive bridge output	green
-Ud	negative bridge output	yellow

Screen - transparent.

Options et accessoires

<u>GSV-2TSDI</u>	<u>GSV-3USB</u>	<u>PMI-520AJ</u>	<u>GSV-1A</u>	<u>GSV-6K</u>	<u>MICRA-M</u>
					
Afficheur 24 bits avec fonction acquisition	Module d'acquisition USB	Conditionneur analogique de précision sortie tension ou courant	Conditionneur analogique IP66 sortie +/-10v ou 4-20mA ou 12±8mA	Conditionneur en ligne sortie +/-10v ou 4-20mA ou 12±8mA	Afficheur simple