

- Technologie : IEPE
- Application : étalonnage par comparaison
- Sensibilité : 10 mV/g
- Etendue de mesure : 500g
- Non linéarité : $\leq 1\%$
- Résolution : $\sim 1\text{mg}$
- Réponse en fréquence ($\pm 2\%$) : 1 Hz à 8 kHz
- Réponse en fréquence ($\pm 5\%$) : 0,5 Hz à 10 kHz
- Température de fonctionnement : -50°C - 120°C
- Connecteur : 10-32
- Masse : 31,5 grammes
- Montage : par vissage (tarudage 10-32)
- Matériaux: acier inox



Caractéristiques

L'accéléromètre de référence B02B04 est un modèle IEPE adapté pour les applications d'étalonnage par comparaison. La réponse en fréquence à $\pm 2\%$ est de 1 Hz à 8 kHz.

La sensibilité est de 10 mV/g

Le montage se fait via un trou taraudé 10-32.

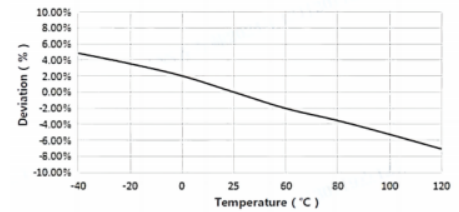
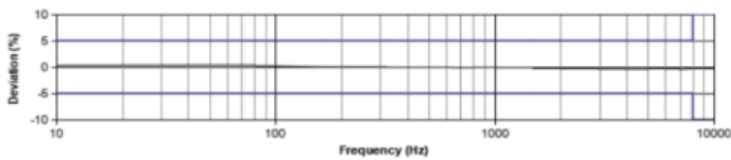
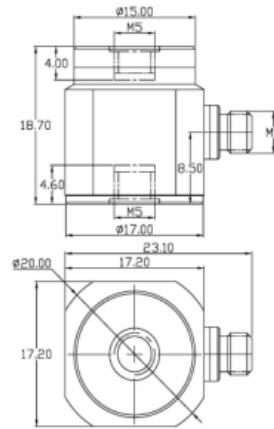
Applications

- Etalonnage
- Capteur de référence
- Essai normalisé sur banc d'essai
-
-
-

Spécifications

Performances		Electrique	
étendue de mesure	$\pm 500\text{ g}$	Tension d'excitation	20-30 VDC
Sensibilité	10 mV/g	Courant d'excitation	2-20 mA
Bande passante ($\pm 2\%$)	1-8k Hz	Signal de sortie	$\pm 5\text{ V}$
Non-linéarité	$< 1\% \text{ FS}$	Broadband resolution	0,001 grms
Mécanique		Output Bias Voltage	8-12 VDC
Piezo	Céramique / cisaillement	Impédance de sortie	$\leq 100\Omega$
Boîtier	Acier inoxydable	Environnemental	
Connecteur	10-32	Température de fonctionnement	-50 à 120°C
Masse	31,5 gr	Dérive thermique	$-0.07\%/^{\circ}\text{C}$
Dimensions	17.2 x 17.2 x 18.7 mm	Étanchéité	IP68
Fréquence de résonance	$\geq 50\text{ k Hz}$	Calibration	
Installation	Trou taraudé 10-32	Rapport de conformité	Inclus

Dimensions



Options et accessoires

- câble 3, 6 ou 9m
- [Conditionneur IEPE](#)
- Module d'acquisition
- [datalogger](#)
-