

- Technologie : IEPE
- Application : mesures basses fréquences
- Sensibilité : 5 000 mV/g
- Etendue de mesure :  $\pm 1$  g
- Non linéarité :  $\leq 1\%$
- Résolution : 0.000004 grms
- Réponse en fréquence ( $\pm 5\%$ ) : 0,5 à 1k Hz
- Matériaux: acier inox
- Température de fonctionnement :  $-40^{\circ}\text{C}$ ~ $120^{\circ}\text{C}$
- Connecteur : 10-32 axial
- Masse : 132 grammes
- Montage : par vissage (tarudage 10-32)



## Caractéristiques

L'accéléromètre monoaxial B11A00 est un modèle IEPE conçu pour les applications où une grande sensibilité est requise.

La réponse en fréquence est de 0,5 à 1k Hz

Le capteur se fixe via un trou taraudé 10-32.

Le connecteur est un 10-32 situé sur le dessus du boîtier (axial).

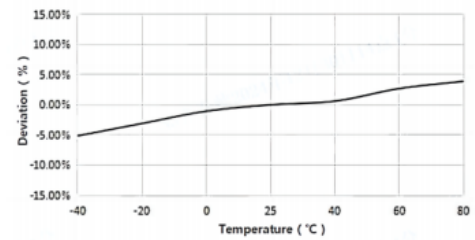
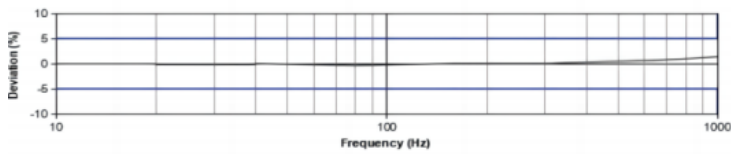
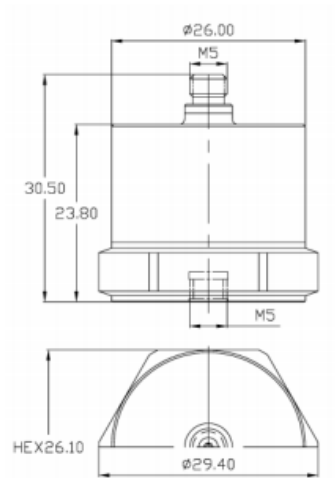
## Applications

- Mesures basses fréquences
- Tests sur ouvrages d'arts
- Analyse modale
- 
- 
- 

## Spécifications

Performances		Electrique	
étendue de mesure	$\pm 1$ g	Tension d'excitation	20-30 VDC
Sensibilité	5000 mV/g	Courant d'excitation	2-20 mA
Bande passante ( $\pm 5\%$ )	0.5-1k Hz	Signal de sortie	$\pm 5$ V
Broadband résolution	0.000004 grms	Signal de sortie avec dépassement	$\pm 6$ V
Mécanique		Output Bias Voltage	8-12 VDC
Piezo	Céramique / cisaillement	Impédance de sortie	$\leq 100\Omega$
Boîtier	Acier inoxydable	Environnemental	
Connecteur	10-32 axial	Température de fonctionnement ambiante	$-40$ à $120^{\circ}\text{C}$
Masse	136 gr	Dérive thermique	$-0.1\%/^{\circ}\text{C}$
Dimensions	$\varnothing 26.1 \times 32.5$ mm	Étanchéité	IP68
Fréquence de résonance	$\geq 8$ k Hz	Calibration	
Installation	Trou taraudé 10-32	Rapport de conformité	Inclus

## Dimensions



## Options et accessoires

- câble 3, 6 ou 9m
- [Conditionneur IEPE](#)
- Module d'acquisition
- [datalogger](#)
-